



Istituto Superiore di Formazione
per Aziende e Imprese



Fondi Paritetici
Interprofessionali
Nazionali
per la Formazione
Continua

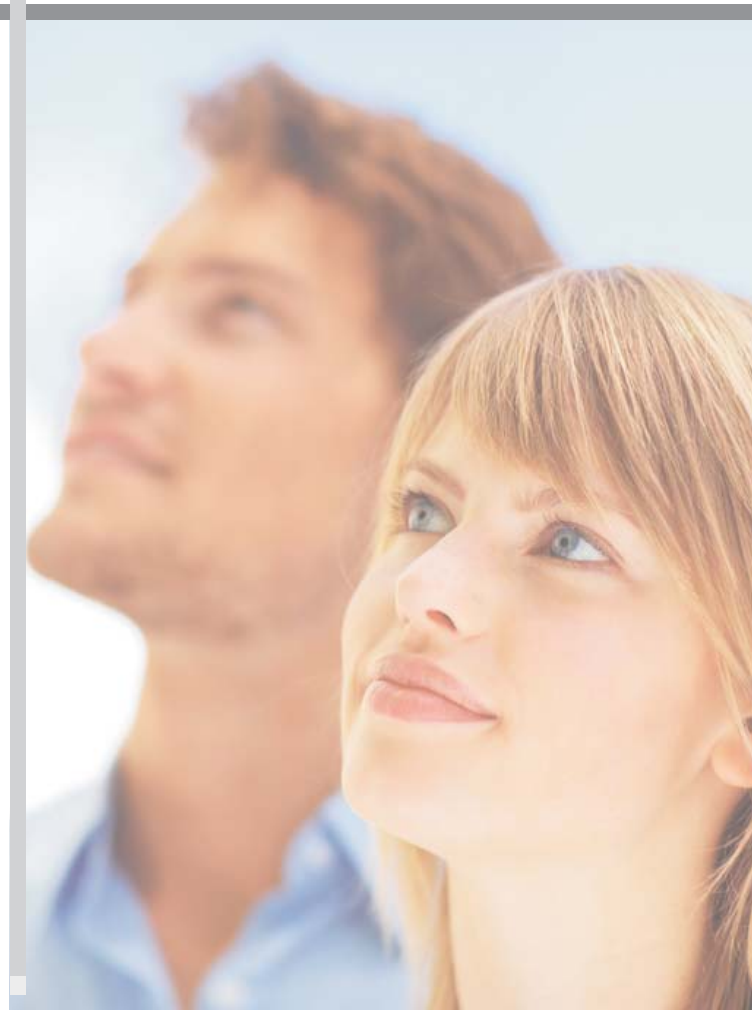
COSA SONO

Una quota pari allo 0,30% dei contributi versati da ciascuna azienda all'INPS, è destinata dall'ente previdenziale al finanziamento di attività formative costituendo il “contributo obbligatorio per la disoccupazione involontaria”.

Nel corso del 2003, vengono istituiti i primi dieci Fondi Paritetici Interprofessionali e si realizza quanto previsto dalla legge 388 del 2000, che consente alle imprese di destinare la quota dello 0,30% dei contributi versati all'INPS alla formazione dei propri dipendenti. I datori di lavoro potranno infatti chiedere all'INPS di trasferire il contributo ad uno dei Fondi Paritetici Interprofessionali, che provvederà a finanziare le attività formative per i lavoratori delle imprese aderenti.

Sono organismi di natura associativa promossi dalle organizzazioni di rappresentanza delle Parti Sociali attraverso specifici Accordi Interconfederali stipulati dalle organizzazioni sindacali dei datori di lavoro e dei lavoratori maggiormente rappresentative sul piano nazionale.

Possono essere istituiti per ciascuno dei settori economici dell'industria, dell'agricoltura, del terziario e dell'artigianato; gli Accordi Interconfederali possono prevedere l'istituzione di Fondi anche per settori diversi, nonché, all'interno degli stessi, la costituzione di un'apposita sezione per la formazione dei dirigenti.



1 18 FONDI

I Fondi fino a oggi costituiti e autorizzati, rappresentativi di una larga parte del mondo delle imprese e dei lavoratori, sono:

Fon.Ar.Com. - Fondo per la formazione continua nei comparti del terziario, dell'artigianato e delle piccole e medie imprese **Fondirigenti** - Fondirigenti Giuseppe Taliercio (Fondazione per la formazione alla dirigenza nelle imprese industriali)

Fondirigenti è stato costituito a seguito dell'accordo nazionale firmato da: Confindustria (Confederazione Generale dell'Industria Italiana), Federmanager (Federazione Nazionale Dirigenti Aziende Industriali).

Fondo Dirigenti PMI - Fondo per la formazione professionale continua dei dirigenti delle piccole e medie imprese industriali

FONDIR. - Fondo per la formazione continua dei dirigenti del terziario

Fondo Artigianato Formazione - Fondo per la formazione continua nelle imprese artigiane



118 FONDI

FOR.TE. - Fondo per la formazione continua del terziario

FAPI-Fondo Formazione PMI - Fondo per la formazione continua per le piccole e medie imprese

Fon.Coop - Fondo per la formazione continua nelle imprese cooperative

FON.TER. - Fondo per la formazione continua dei lavoratori dipendenti nelle imprese del settore terziario: comparti turismo e distribuzione servizi

Fondoprofessioni - Fondo per la formazione continua negli Studi Professionali

Fondo Banche Assicurazioni è stato costituito a seguito dell'accordo nazionale firmato da: ABI (Associazione Bancaria Italiana), ANIA (Associazione Nazionale fra le Imprese Assicuratrici), CGIL (Confederazione Generale Italiana del Lavoro, CISL (Confederazione Italiana Sindacati Lavoratori) e UIL (Unione Italiana del Lavoro).

Fond.E.R. - Fondo per la formazione continua degli Enti Religiosi



1 18 FONDI

For.Agri. - Fondo di settore per la formazione professionale continua in agricoltura

Fondazienda - Fondo per la formazione continua dei quadri e dipendenti dei comparti commercio-turismo-servizi, artigianato e piccola e media impresa.

Fonditalia è stato costituito a seguito dell'accordo nazionale firmato da: FEDERTERZIARIO-CLAAI (Federazione Italiana del Terziario, dei Servizi, del Lavoro Autonomo e della Piccola Impresa Industriale, Commerciale ed Artigiana), UGL (Unione Generale del Lavoro).

Fondo Formazione Servizi Pubblici è stato costituito a seguito dell'accordo nazionale firmato da: CONF SERVIZI - Asstra, Federambiente, Federutility - (Confederazione Nazionale dei Servizi) CGIL (Confederazione Generale Italiana del Lavoro, CISL (Confederazione Italiana Sindacati Lavoratori) e UIL (Unione Italiana del Lavoro).

FormaAzienda è stato costituito a seguito dell'accordo nazionale firmato da: CONF.S.A.L. (Confederazione Sindacati Autonomi Lavoratori) e SISTEMA COMMERCIO E IMPRESA (Confederazione Nazionale Autonoma Italiana del Commercio, del Turismo, dei Servizi, delle Professioni e delle Piccole e Medie Imprese).



CHI LI PROMUOVE E LI VIGILA

IL MINISTERO DEL LAVORO E DELLE POLITICHE SOCIALI

- Rilascia l'autorizzazione per attivare il fondo
- Svolge attività di vigilanza e monitoraggio sulla gestione degli stessi.
- In caso di irregolarità o inadempimenti, il Ministero può disporre la sospensione o il commissariamento del Fondo
- Ha altresì istituito un organo addetto alla vigilanza dei fondi:



L'OSSERVATORIO PER LA FORMAZIONE CONTINUA

Il quale ha il compito di:

- Elaborare proposte di indirizzo attraverso la predisposizione di linee-guida
- Esprimere pareri e valutazioni in ordine alle attività svolte dai Fondi, anche in relazione all'applicazione delle suddette linee-guida



COME ADERIRE

L'impresa aderisce ai Fondi Paritetici Interprofessionali in modo volontario secondo criteri e modalità definiti dalla Circolare dell'INPS n. 71 del 2 aprile 2003.

Nel caso in cui l'impresa decida di aderire ad un Fondo Interprofessionale il datore di lavoro dovrà utilizzare il modello di denuncia contributiva DM10/2 (da utilizzare anche per le eventuali revoche dell'adesione).

I datori di lavoro interessati, dovranno indicare, in una delle righe in bianco dei quadri "B" e "C" del modello DM10/2, il Fondo al quale intendono aderire. L'indicazione dovrà essere preceduta dalla dicitura "adesione Fondo" e dal codice relativo al Fondo prescelto; nell'apposita casella dovrà, altresì, essere indicato il numero dei dipendenti per cui l'impresa versa il contributo integrativo di cui all'art.25 comma 4 delle legge 845/78.

L'adesione è revocabile: ha validità annuale e si intende tacitamente prorogata, salvo disdetta.



COME ADERIRE

L'adesione al fondo può essere effettuata in qualsiasi momento dell'anno i cui effetti finanziari decorrono dal mese stesso di adesione.

Ogni impresa può aderire solamente ad un Fondo, anche di settore diverso da quello di appartenenza.

Per i datori di lavoro che non aderiscono ai Fondi Paritetici Interprofessionali resta fermo l'obbligo di versare all'INPS il contributo integrativo secondo le consuete modalità.



LA MARCIA IN PIU' DI I.S.F.A.I.

I.S.F.A.I. dispone di due sedi operative, una a Verano Brianza (MB) ed una a Granozzo con Monticello (NO). Ciascuna di queste sedi è dotata di 4 aule didattiche che si caratterizzano per gli impianti audio-video di ultima generazione e la capienza che va da un minimo di 40 posti ad un massimo di 250.

I.S.F.A.I. in numeri:

Totale corsi effettuati	200*
Totale ore di formazione erogate	2.000*
Totale partecipanti	4.000*
Percentuali dei progetti finanziati	100%
Docenti che ad oggi collaborano con ISFAI	200

(*) dati relativi all'anno 2010

INNUMEREVOLI le possibilità di sviluppo ed innovazione che possiamo offrirvi





Istituto Superiore di Formazione
per Aziende e Imprese

Fondi Paritetici Interprofessionali Nazionali

VERANO BRIANZA

ISTITUTO SUPERIORE di FORMAZIONE
per AZIENDE e IMPRESE
via F. Petrarca 51 – 20050 Verano Brianza (MB)
tel. 0362 824221 - fax. 0362 824403
mail:info@isfai.it

NOVARELLO

ISTITUTO SUPERIORE di FORMAZIONE
per AZIENDE e IMPRESE
Via Dante Graziosi, 1
GRANOZZO CON MONTICELLO (NO)
tel. 0321 555180 - fax. 0321 55514
mail:info@isfai.it

Contact us!

